

KARAMANOĞLU MEHMETBEY ÜNİVERSİTESİ

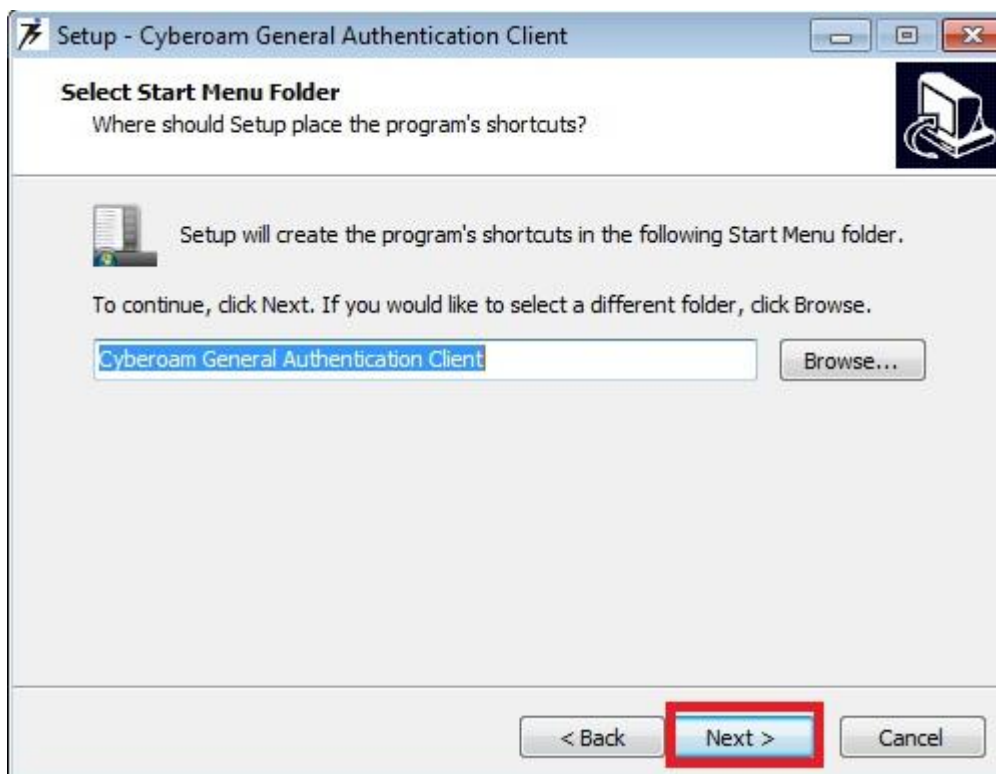
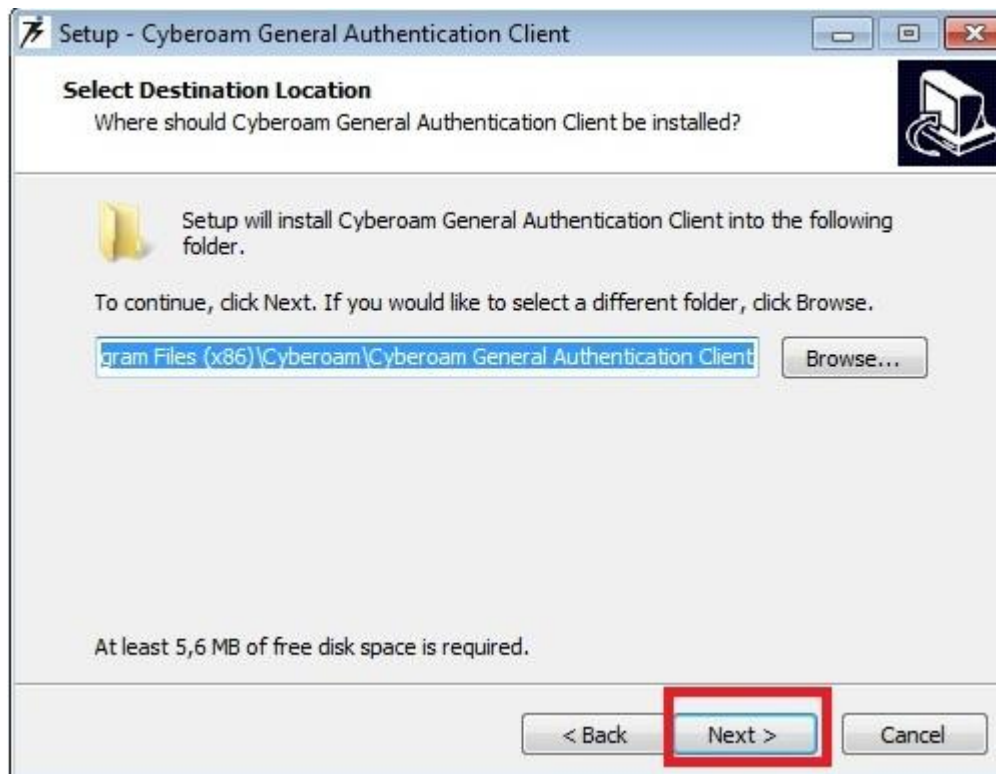
GÜVENLİ AĞ GİRİŞİ

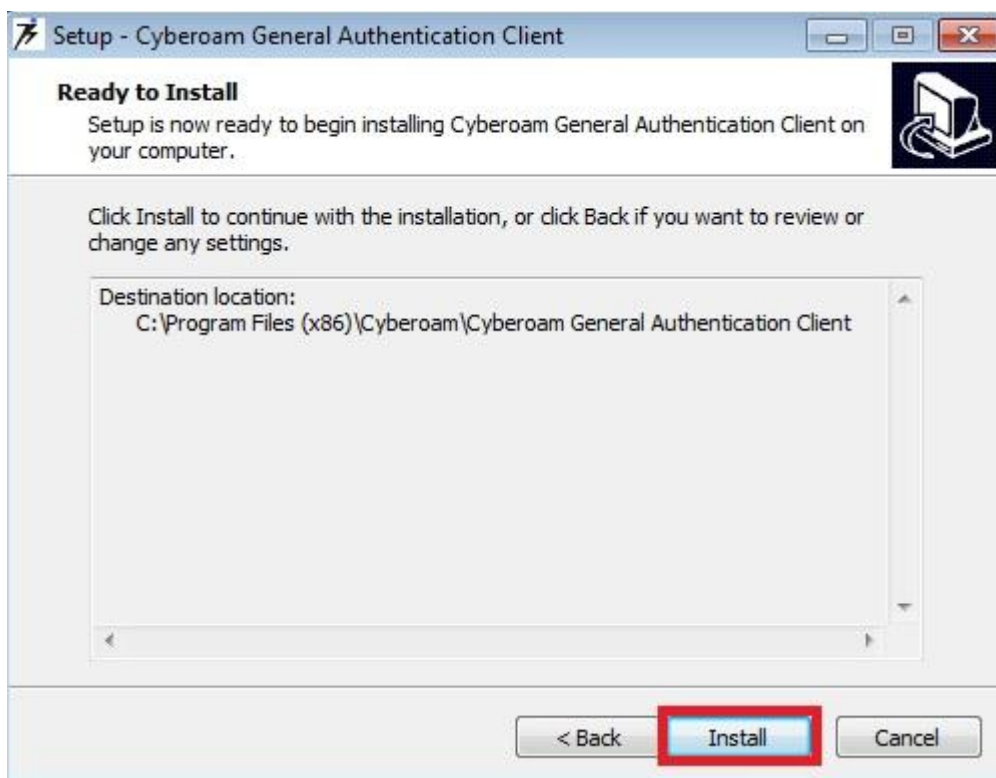
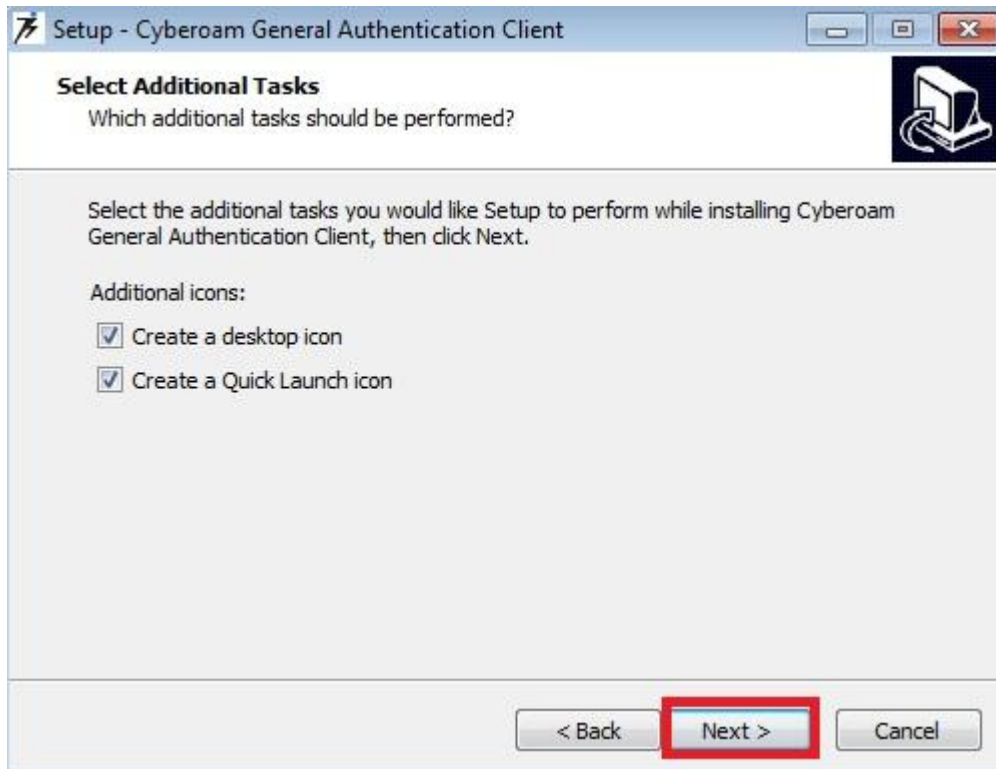
1. Windows Client Kurulumu

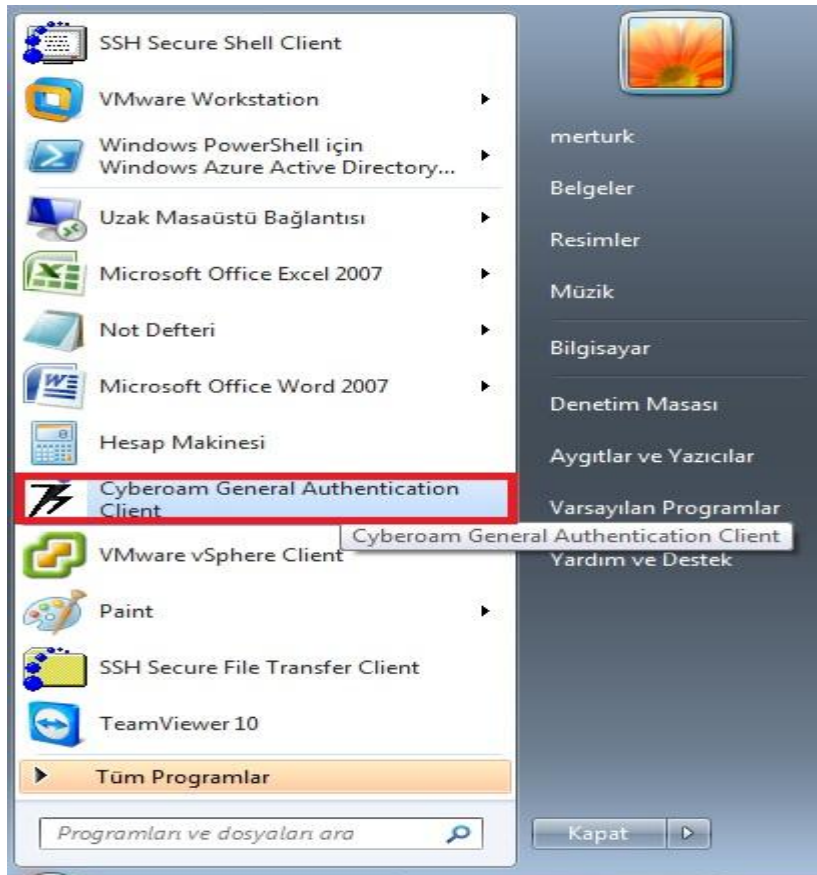
Bu işlemi yapmak için öncelikle Client programının bilgisayarlarda kurulu olması gerekmektedir. Kurulum için kurulum dosyasını başlata \\10.0.0.134\Public_2\BİLGİ İŞLEM EĞİTİM\PROGRAMLAR\cyberoam masaüstüne kopyaladıktan sonra aşağıdaki adımlar sırasıyla yapılmalıdır.

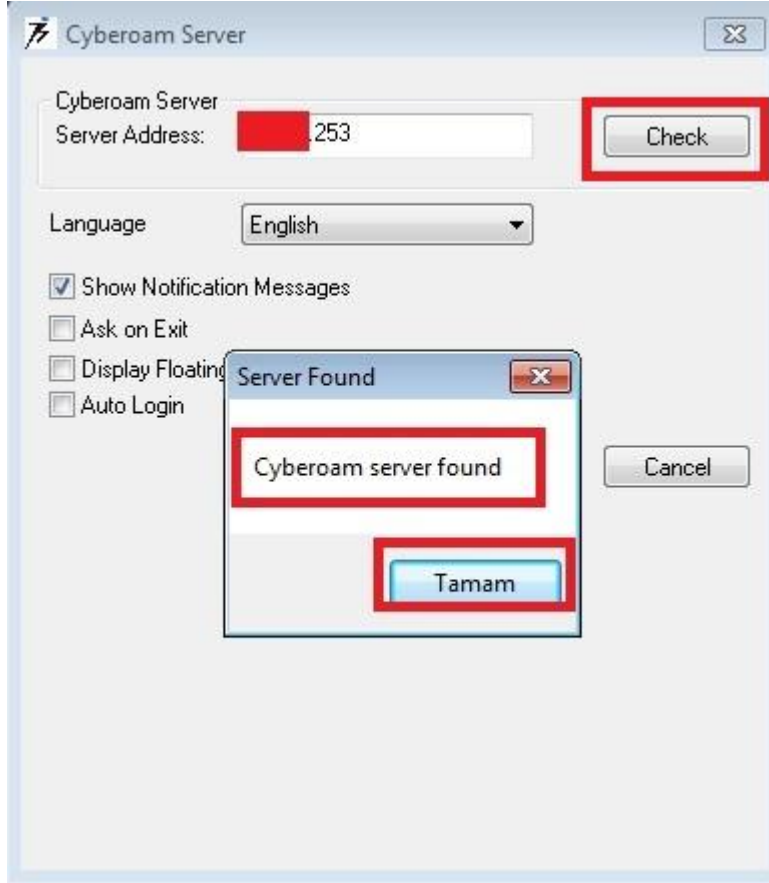
Kurulum dosyasına çift tıklanır ve gelen ekranlarda kırmızı çerçeve içindeki butonlar onaylanmalıdır.





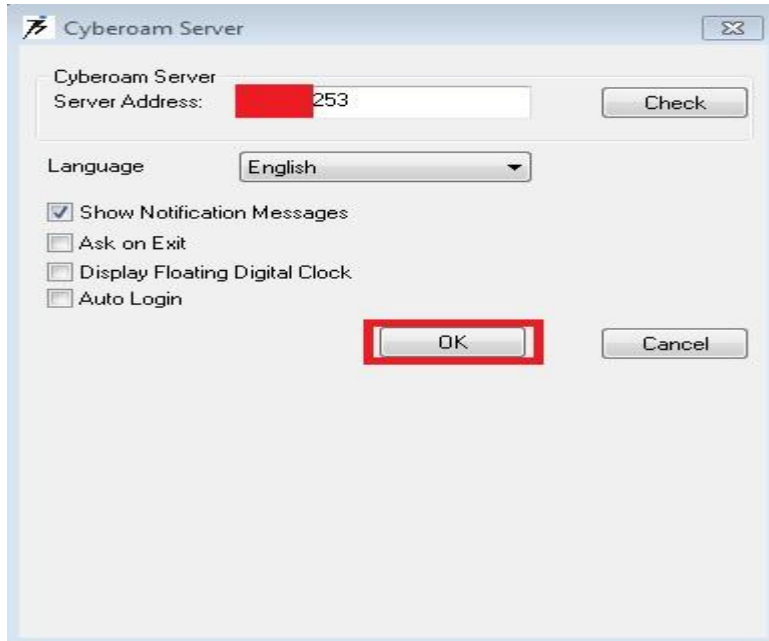






Server adres: bölümünde kırmızı ile işaretlenen yere IP adresinin ilk 3 bluğu yazılır. **IP 10.1.1.18** ise 10.1.1.253

IP 10.90.1.15 ise 10.90.1.253 yazılmalıdır.





Son fotoğrafa gelindiğinde sorunsuz bir şekilde internete girilebilir.